

— CARRÉ

LAISSEZ BRILLER VOS LUNETTES

TOP | vision
I N S T O R E





SOMMAIRE

INTRODUCTION

INSPIRATION 3

PRÉSENTATIONS OPTIQUES RÉINVENTÉES 4

CRÉEZ VOTRE THÉÂTRE 5

GAMME DE PRODUIT

CARRÉ UNITÉS EN MÉTAL 6

CARRÉ ÉTAGÈRES SÉCURISÉES 10

CARRÉ ÉTAGÈRES EN VERRE 14

CARRÉ COLONNES A FERMATURE 20

ÎLE CARRÉ 26

COIFFANT

CARRÉ COLEUR 28

CHOISISSEZ VOTRE STYLE 29

EXEMPLE D'AMÉNAGEMENT 34

PLUS D'INFORMATIONS

CARRÉ EN ACIER AVEC ÉCLAIRAGE 38

CARRÉ EN VERRE AVEC PANEAU ÉCLAIRÉ 40

L'ÉQUIPE DE DESIGN 42

VOTRE INVITATION POUR UNE SESSION INSPIRATION 43

INFORMATION DE CONTACT 43

QUI NOUS SOMMES

Nous sommes des penseurs innovants. Nous sommes des créateurs.

Nous adorons développer de beaux produits, inspirés par un style industriel.

Nous faisons briller vos lunettes, en créant le meilleur podium pour vos montures. Nous sommes à l'écoute pour transformer vos rêves en réalité. Nous croyons aux interactions inspirées. Nous apprécions que tout être humain soit unique, et nous croyons que votre concept de magasin devrait refléter les valeurs, ainsi que l'identité, de votre société.

Qui voulez-vous être dans ce monde ?



CE QUE NOUS FAISONS

Les belles lunettes méritent d'être mises en valeur.

Lorsque nous développons des produits, notre objectif est de présenter les lunettes de manière claire, sûre et attrayante. Au fil des années, nous avons acquis des connaissances dans les domaines de la vente au détail, de la technologie et du design industriel afin de faire briller vos montures optiques.

Nous avons examiné les fonctionnalités qui manquaient dans les présentoirs actuellement disponibles et avons remarqué que :

Les designs et les couleurs des lunettes ne sont pas montrés dans leur vraie beauté. Les présentoirs de lunettes traditionnels sont ennuyeux et ne lient pas la monture à l'identité de la marque. Les lunettes de créateurs méritent un présentoir spacieux, mais doivent tout de même être protégées contre le vol. Il n'y a pas vraiment de mobilier durable et écologique pour exposer des lunettes.

Nous avons cherché un moyen unique de résoudre ces problèmes avec nos toutes nouvelles étagères Carré et avons créé des solutions spécifiques aux lunettes.

LES UNITÉS HORIZONTALES CARRÉ

PRÉSENTATIONS OPTIQUES RÉINVENTÉES

Nous nous sommes demandé comment montrer les lunettes dans leur vraie beauté ?
Comment créer des présentations dynamiques ?

Tout ce qui est vivant évolue, grandit et se renouvelle tout le temps, nous nous sommes
demandé comment créer quelque chose qui reflète cela.

Une chose que nous savions déjà : Il s'agit de « laisser vos montures briller »



CRÉEZ VOTRE THÉÂTRE

Chaque fois qu'un client entre dans le magasin, il recherche une nouvelle impulsion, une nouvelle scène, une nouvelle expérience. Les accessoires Top Vision vous permettent de rendre l'expérience passionnante et vivante.

Créer constamment de nouvelles impulsions et changements de communication, faire ressortir l'identité des marques de vos lunettes tout en conservant le design minimaliste de votre concept.



CARRÉ UNITÉS EN MÉTAL

GRANDES ÉTAGÈRES

Les étagères en métal Carré Eyewear sont les présentations ultimes pour exprimer vos marques. Ses lignes minimalistes et solides créent distinction et puissance dans la présentation de vos collections.

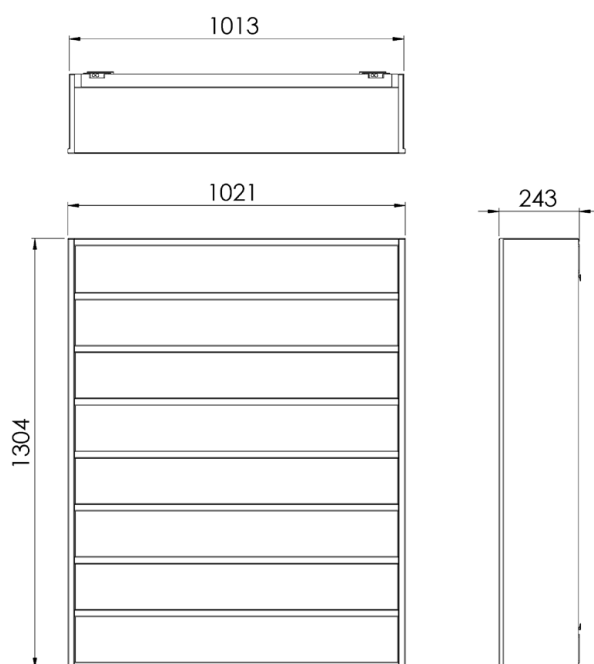
Mettez en valeur chacune de vos lunettes individuellement à l'aide de vingt projecteurs LED par cadre. Avec une large gamme d'accessoires vous aurez la liberté de rendre vos lunettes plus visibles et de mettre en avant chacune de leurs particularités.



- LUMINOSITÉ ULTIME
- ATTENTION INDIVIDUELLE
- EXPOSITION DE MARQUE DYNAMIQUE

CARRÉ UNITÉS EN MÉTAL

SPÉCIFICATIONS ET DESSINS



CARRÉ ETAGERE EN METAL 8 X 5

- A partir de € 2.350,-
- Numéro d'article: Carré CS.8x5.
- Type de présentation: non verrouillable
- Nombre de présentations: 40 montures
- Nombre de niveaux de présentation: 8
- Dimensions: H 1304mm x L 1021mm x P 243mm
- Poids: 63 kg
- Matériau: cadre et étagères en métal
- Masse de l'unité au mur: 155 kg
- Charge maximale d'une étagère: 5 kg par étagère
- Éclairage: 20 spots lumineux LED pour chaque paire de monture
- Intensité de l'éclairage: 6100 lux pour chaque paire de monture (selon les circonstances)
- Couleur de la lumière: 4000 kelvin
- Éclairage supplémentaire du plafond: utiliser des lèche-murs

Lisez plus d'informations sur les lumières LED individuelles Carré sur page 34.

CARRÉ UNITÉS EN MÉTAL

ÉTAGÈRES DE LUXE

Les étagères en acier Carré sont également disponibles sous forme d'unités compactes et percutantes ou de style horizontal avec trois niveaux de présentation.

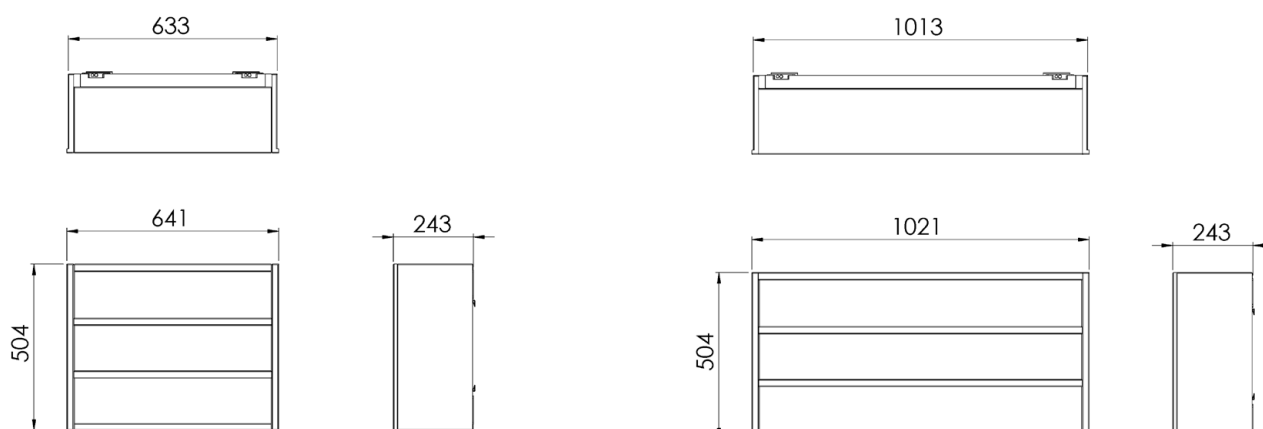
Ces étagères de luxe sont conçues pour vos lunettes les plus exclusives. C'est le moyen ultime d'afficher la vraie valeur de vos marques haut de gamme.



- LUMIÈRE ULTIME
- ATTENTION INDIVIDUELLE
- EXPOSITION DE MARQUE EXCLUSIVE

LUXURY STEEL SHELVING UNITS

SPÉCIFICATIONS ET DESSINS



CARRÉ ETAGERE EN METAL 3 X 3

- A partir de € 1.075,-
- Numéro d'article: Carré CS.3x3
- Type de présentation: non verrouillable
- Nombre de présentations: 9 montures
- Nombre de niveaux de présentation: 3
- Dimensions: H 504mm x L 641mm x P 243mm
- Poids: 21,5 kg
- Material: Matériau: cadre et étagères en métal
- Masse de l'unité au mur: 54,75 kg
- Charge maximale d'une étagère: 5 kg par étagère
- Éclairage: 20 spots lumineux LED pour chaque paire de monture
- Intensité de l'éclairage: 6100 lux pour chaque paire de monture (selon les circonstances)
- Couleur de la lumière: 4000 kelvin
- Éclairage supplémentaire du plafond: utiliser des lèche-murs

Lisez plus d'informations sur les lumières LED individuelles Carré sur page 38.

CARRÉ ETAGERE EN METAL 3 X 5

- A partir de € 1.175,-
- Numéro d'article: Carré CS.3x5
- Type de présentation: non verrouillable
- Nombre de présentations: 15 montures
- Nombre de niveaux de présentation: 3
- Dimensions: H 504mm x L 1021mm x P 243mm
- Poids: 28 kg
- Material: Matériau: cadre et étagères en métal
- Masse de l'unité au mur: 64,5 kg
- Charge maximale d'une étagère: 5 kg par étagère
- Éclairage: 20 spots lumineux LED pour chaque paire de monture
- Intensité de l'éclairage: 6100 lux pour chaque paire de monture (selon les circonstances)
- Couleur de la lumière: 4000 kelvin
- Éclairage supplémentaire du plafond: utiliser des lèche-murs

Lisez plus d'informations sur les lumières LED individuelles Carré sur page 38.

CARRÉ UNITÉS À FERMETURE

ÉTAGÈRES SÉCURISÉES

Les présentoirs à lunettes Carré sécurisés sont la solution ultime pour les montures de luxe, qui méritent plus d'attention, nécessitent un éclairage irréprochable et doivent être protégées contre le vol. En choisissant notre solution de lunettes sécurisées, vous pouvez facilement créer un environnement où vous et votre client vous sentez à l'aise.

Ces unités comportent des modules d'éclairage de dix LED par monture individuelle, qui fournissent une image lumineuse et vivante et font ressortir vos lunettes. Le mécanisme de verrouillage (discret) est actionné par une télécommande avec un code personnel pour une ouverture et une fermeture rapides de vos présentations de lunettes.

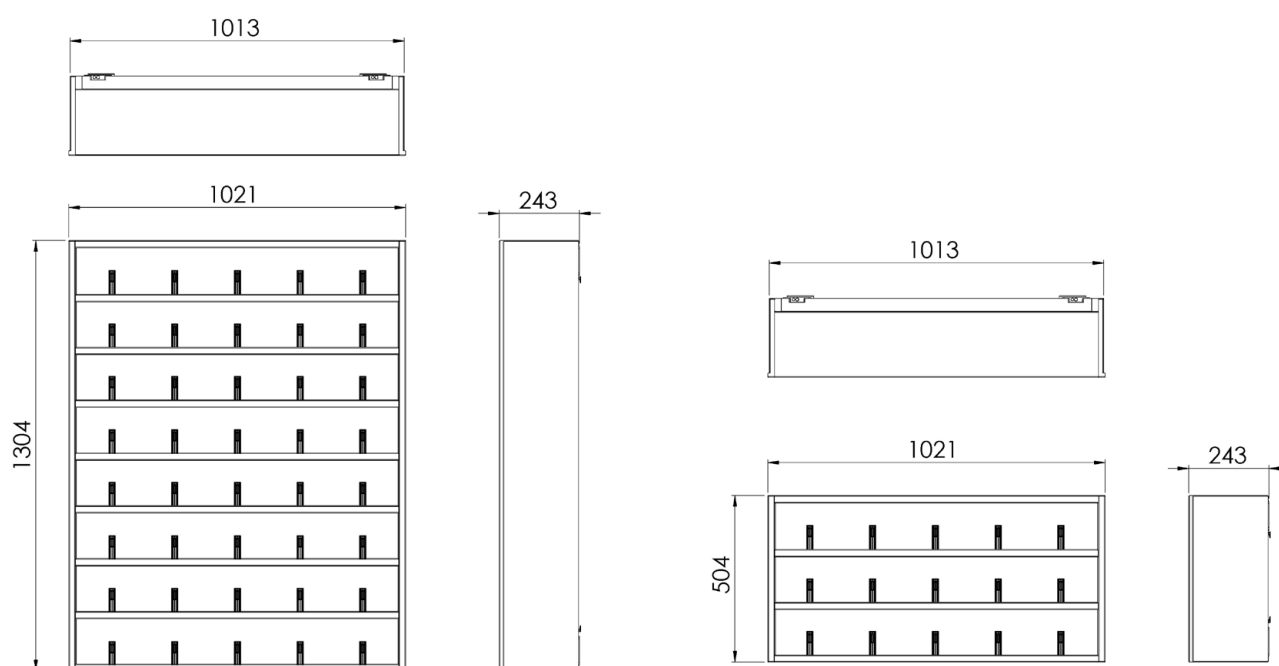
Nous avons créé un produit haut de gamme, où le moteur est intégré à l'intérieur de chaque module sécurisé. Ainsi, chaque cadre a sa propre motorisation. L'utilisation de connexions de circuits imprimés plaqués or crée un réseau électrique stable pour chaque module de verrouillage individuel.



- PRÉSENTATION SÉCURISÉE
- ÉCLAIRAGE ULTIME
- PRÉSENTATION INDIVIDUELLE
- CRÉER LA NOTORIÉTÉ DE LA MARQUE

CARRÉ LOCKABLE SHELVING UNITS

SPÉCIFICATIONS ET DESSINS



ÉTAGÈRES SÉCURISÉES CARRÉ 8 X 5

- A partir de € 4.970,-
- Numéro d'article: Carré CSR.8x5
- Type de présentation: verrouillable par télécommande
- Nombre de présentations: 40 montures
- Nombre de niveaux de présentation: 8
- Dimensions: H 1304mm x L 1021mm x P 243mm
- Poids: 67 kilo
- Matériau: cadre et étagères en métal
- Masse de l'unité au mur: 155 kilo
- Charge maximale d'une étagère: 5 kg par étagère
- Éclairage: 10 spots lumineux LED pour chaque paire de monture
- Intensité de l'éclairage: 6100 lux pour chaque paire de monture (selon les circonstances)
- Couleur de la lumière: 4000 kelvin
- Éclairage supplémentaire du plafond: utiliser des lèche-murs

Lisez plus d'informations sur les lumières LED individuelles Carré sur page 38.

ÉTAGÈRES SÉCURISÉES CARRÉ 3 X 5

- A partir de € 2.545,-
- Numéro d'article: Carré CSR.3x5
- Type de présentation: verrouillable par télécommande
- Nombre de présentations: 15 montures
- Nombre de niveaux de présentation: 3
- Dimensions: H 504mm x L 1021mm x P 243mm
- Poids: 9 kilo
- Matériau: cadre et étagères en métal
- Masse de l'unité au mur: 64,5 kilo
- Charge maximale d'une étagère: 5 kg par étagère
- Éclairage: 10 spots lumineux LED pour chaque paire de monture
- Intensité de l'éclairage: 6100 lux pour chaque paire de monture (selon les circonstances)
- Couleur de la lumière: 4000 kelvin
- Éclairage supplémentaire du plafond: utiliser des lèche-murs

Lisez plus d'informations sur les lumières LED individuelles Carré sur page 38.

CARRÉ UNITÉS À FERMETURE

UN ÉCLAIRAGE IRRÉPROCHABLE POUR LES LUNETTES

Maintenant disponibles, nos systèmes d'éclairage LED à la pointe de la technologie, qui sont intégrés dans les nouvelles étagères en acier Carré en utilisant nos composants électroniques développés de manière unique.

En utilisant dix projecteurs par monture, ces nouvelles étagères peuvent mettre en valeur chaque lunette individuellement, en utilisant des composants intelligents où l'énergie est transmise de manière égale à tous les projecteurs. Cette nouvelle invention permet une lumière focalisée ultime et naturellement équilibrée, pour mettre en valeur chaque monture.



CARRÉ UNITÉS EN MÉTAL

LA MEILLEURE SCÈNE

Chaque unité est une scène de théâtre à part entière. Ce que nous avons développé est un podium pour chaque monture. Pour que vos lunettes et vos marques ressortent, brillent et sont rendu le plus visible. Des outils efficaces pour mettre en valeur délibérément des lunettes spécifiques. Accessoires conçus intelligemment bénéficiant des lumières LED intégrées existantes pour une exposition lumineuse.



CARRÉ ÉTAGÈRES EN VERRE

GRANDES ÉTAGÈRES EN VERRE

L'étagère en verre Carré est un système d'étagères transparentes à l'allure minimaliste, dont le design pur et épuré met l'accent sur vos cadres.

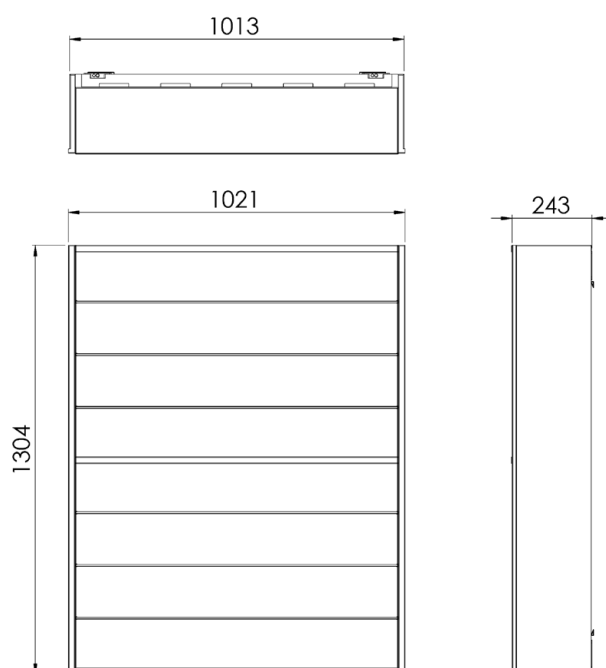
La lumière LED du panneau supérieur réduit l'ombre portée, pour créer une vue nette et propre sur les lunettes.



- FOCUS SUR LA COLLECTION ENTIÈRE
- TRANSPARENCE
- LUMIÈRE ÉQUILBRÉE
- ELIMINATION DE L'OMBRE

CARRÉ ÉTAGÈRES EN VERRE

SPÉCIFICATIONS ET DESSINS



CARRÉ ETAGERE EN VERRE 8 X 5

- A partir de € 1.785,-
- Numéro d'article: Carré CG.8x5
- Type de présentation: non verrouillable
- Nombre de présentations: 40 montures
- Nombre de niveaux de présentation: 8
- Dimensions: H 1304mm x L 1021 mm x P 243mm
- Poids: 60kg
- Matériau: cadre en métal et étagères en verre
- Masse de l'unité au mur: 150 kg
- Charge maximale d'une étagère: 5 kg par étagère
- Éclairage: 2 panneaux lumineux, un par segment
- Intensité de l'éclairage: 6100 lux pour chaque paire de monture (selon les circonstances)
- Couleur de la lumière: 4000 kelvin
- Éclairage supplémentaire du plafond: utiliser des lèche-murs

Trouvez plus de renseignements sur les panneaux lumineux à la page 40.

CARRÉ ÉTAGÈRES EN VERRE

ÉTAGÈRES DE LUXE

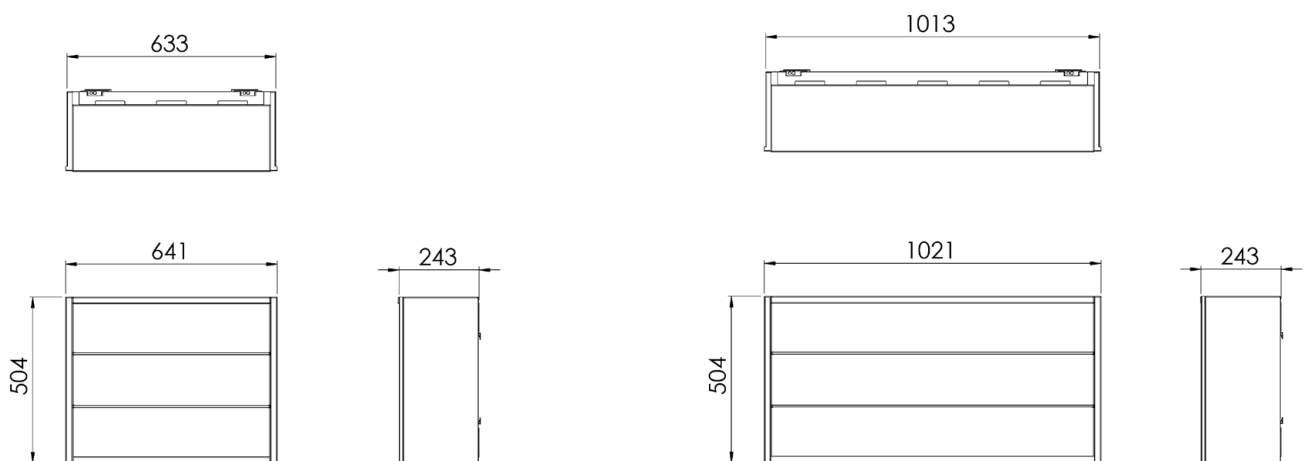
Les étagères en verre Carré sont également disponibles sous forme d'unités compactes et percutantes ou d'unités de style horizontal avec trois niveaux de présentation. Ces étagères de luxe sont conçues pour vos lunettes les plus exclusives. C'est le moyen ultime d'afficher la vraie valeur de vos marques haut de gamme.



- LUXURY STATEMENT
- MAXIMUM ATTENTION
- FREEDOM
- ULTIMATE / BALANCED LIGHT

CARRÉ ÉTAGÈRES EN VERRE

SPÉCIFICATIONS ET DESSINS



CARRÉ ETAGERE EN VERRE 3 X 3

- A partir de € 787,-
- Numéro d'article: Carré CG.3x3
- Type de présentation: non verrouillable
- Nombre de présentations: 9 montures
- Nombre de niveaux de présentation: 3
- Dimensions: H 504mm x L 641mm x P 243mm
- Poids: 20 kg
- Matériau: cadre en métal et étagères en verre
- Masse de l'unité au mur: 52,5 kg
- Charge maximale d'une étagère: 5 kg par étagère
- Éclairage: 1 panneaux lumineux
- Intensité de l'éclairage: en fonction du niveau de la présentation
- Couleur de la lumière: 4000 kelvin
- Éclairage supplémentaire du plafond: utiliser des lèche-murs

Trouvez plus de renseignements sur les panneaux lumineux à la page 40.

CARRÉ ETAGERE EN VERRE 3 X 5

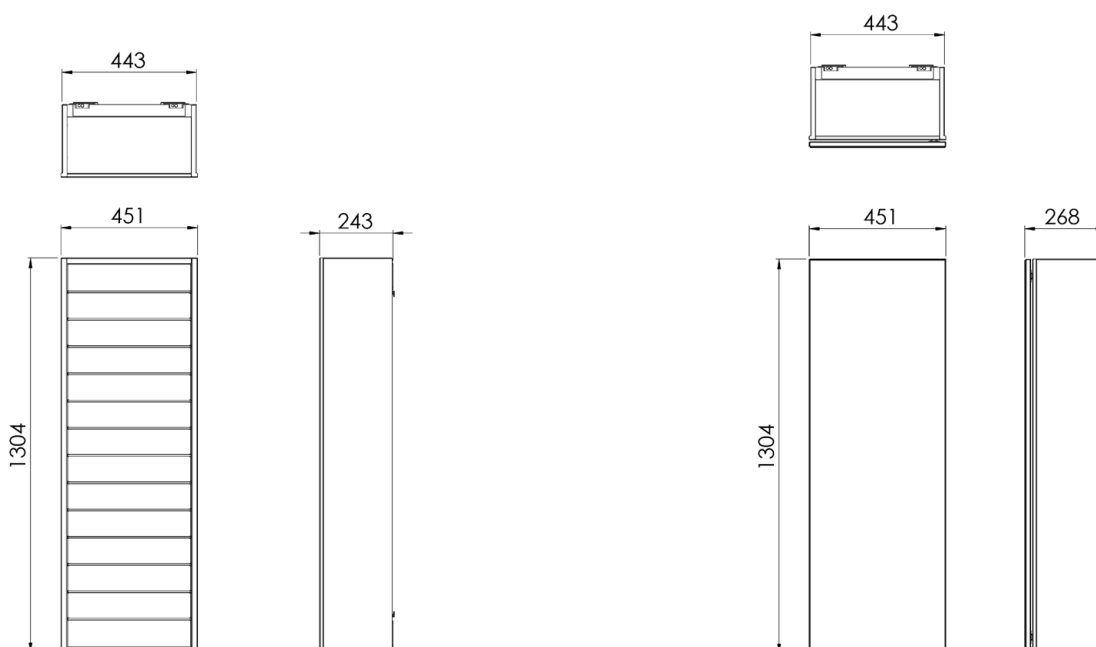
- A partir de € 875,-
- Numéro d'article: Carré CG.3x5
- Type de présentation: non verrouillable
- Nombre de présentations: 15 montures
- Nombre de niveaux de présentation: 3
- Dimensions: H 504mm x L 1021mm x P 243mm
- Poids: 26 kg
- Matériau: cadre en métal et étagères en verre
- Masse de l'unité au mur: 61,5 kg
- Charge maximale d'une étagère: 5 kg par étagère
- Éclairage: 1 panneaux lumineux
- Intensité de l'éclairage: en fonction du niveau de la présentation
- Couleur de la lumière: 4000 kelvin
- Éclairage supplémentaire du plafond: utiliser des lèche-murs

Trouvez plus de renseignements sur les panneaux lumineux à la page 40.

CARRÉ ETAGERE EN VERRE A HAUTE CAPACITE

CAPACITY, STORAGE AND MIRROR

Carré glass shelving units are also available with a smaller presentation grid, creating a higher capacity of illuminated presentations, or a non illuminated version that is fitted with a mirror door, which is ideal for storage.



CARRÉ ETAGERE EN VERRE A HAUTE CAPACITE 14 X 2

- A partir de € 1080,-
- Numéro d'article: Carré CGC.14x2
- Type de présentation: ouverte
- Nombre de présentations: 28 montures
- Dimensions: H 1304mm x L 451mm x P 243mm
- Poids: 41 kg
- Matériau: cadre principal en métal et étagères en verre
- Masse de l'unité au mur: 167 kg
- Capacité portante requise du mur: 5kg
- Éclairage: panneaux lumineux
- Intensité de l'éclairage: en fonction du niveau de la présentation
- Couleur de la lumière: 4000 kelvin
- Éclairage supplémentaire du plafond: utiliser des lèche-murs

CARRÉ SYSTEME AVEC RANGEMENT ET MIROIR

- A partir de € 980,-
- Numéro d'article: Carré CSM.14x2.
- Type de présentation: miroir et espace de rangement
- Nombre de niveaux de rangements : 14
- Dimensions: H 1304mm x L 451mm x P 268mm
- Poids: 79 kg
- Matériau: cadre principal et porte en métal ; étagères acryl
- Masse de l'unité au mur: 119 kg
- Capacité portante requise du mur: 2 kg

NIVEAU SUIVANT

ÉCLAIRAGE DU PANNEAU SUPÉRIEUR

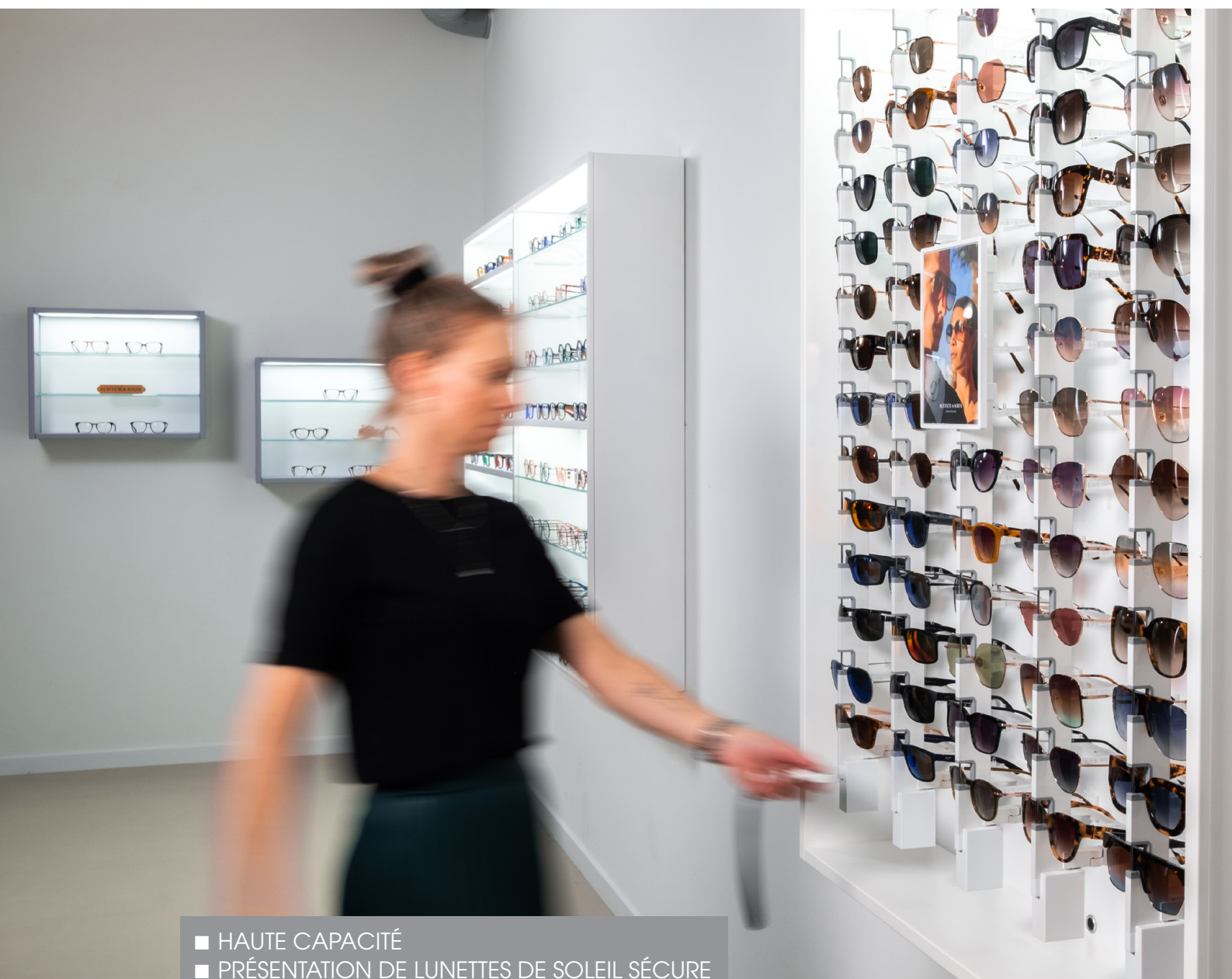
Nous présentons un nouveau système d'éclairage de panneau pour les étagères en verre Carré, comptant trois fois la production de lumière par cm². Ce qui amplifie un effet pur, propre et naturel pour chaque monture, avec une efficacité énergétique révolutionnaire.



CARRÉ COLONNES A FERMATURE
A TÉLÉCOMMANDE

Présentations (tiges) verticales à condamnation pour vos lunettes de soleil haut de gamme. Création de présentations de grande capacité avec la lumière du panneau supérieur dans le concept de design minimaliste Carré.

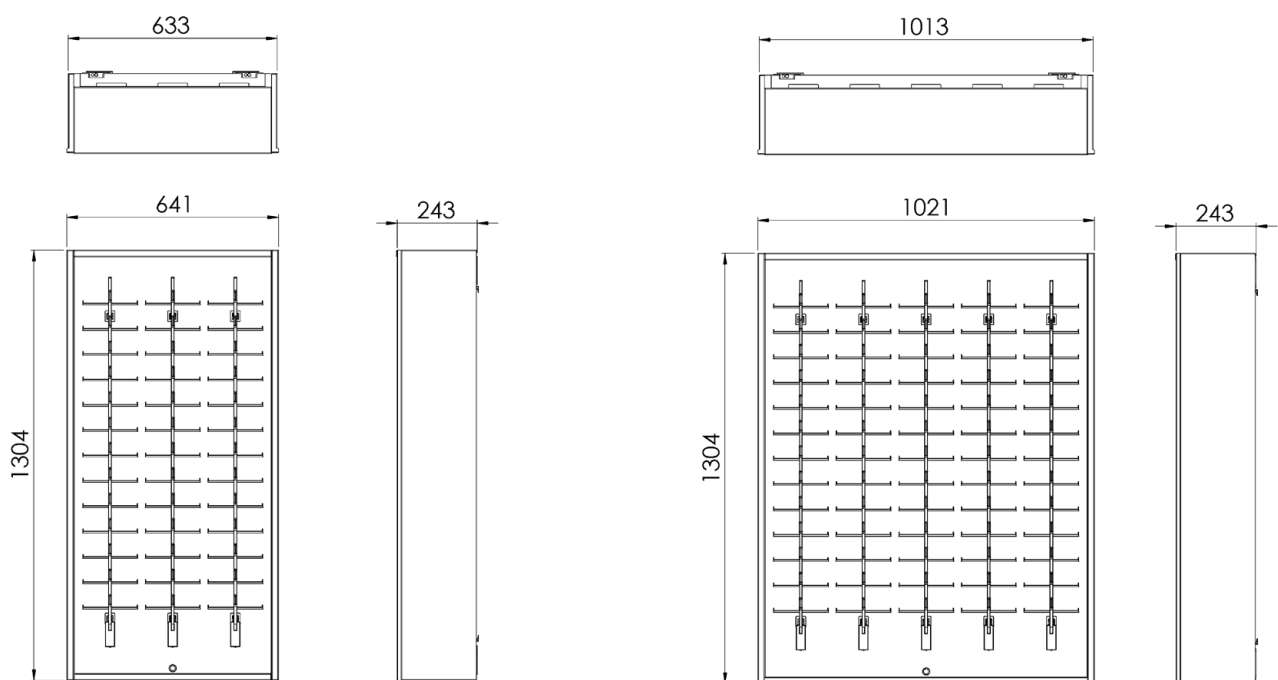
These rods are operated by a remote control with a personal code for swift and comfortable opening and closing.



- HAUTE CAPACITÉ
- PRÉSENTATION DE LUNETTES DE SOLEIL SÉCURE
- LUMIÈRE ÉQUILBRÉE
- ELIMINATION DE L'OMBRE

CARRÉ COLONNES A FERMATURE (A TÉLÉCOMMANDE)

SPÉCIFICATIONS ET DESSINS



CARRÉ COLONNES A FERMETURE PAR TELECOMMANDE 13 X 3

- A partir de € 2.030,-
- Numéro d'article: Carré CAR.13x3
- Type de présentation: verrouillable par télécommande
- Nombre de présentations: 39 montures
- Dimensions: H 1304mm x L 641mm x P 243mm
- Matériau: cadre principal en métal et tiges en aluminium
- Éclairage: panneau lumineux plafonnier
- Intensité de l'éclairage: en fonction du niveau de la présentation
- Couleur de la lumière: 4000 kelvin
- Éclairage supplémentaire du plafond: utiliser des lèche-murs

Trouvez plus de renseignements sur les panneaux lumineux à la page 40.

CARRÉ COLONNES A FERMETURE PAR TELECOMMANDE 13 X 5

- A partir de € 2.350,-
- Numéro d'article: Carré CAR.13x5
- Type de présentation: verrouillable par télécommande
- Nombre de présentations: 65 montures
- Dimensions: H 1304mm x L 1021mm x P 243mm
- Poids: 46 kg
- Matériau: cadre principal en métal et tiges en aluminium
- Masse de l'unité au mur: 69 kg
- Éclairage: panneau lumineux plafonnier
- Intensité de l'éclairage: en fonction du niveau de la présentation
- Couleur de la lumière: 4000 kelvin
- Éclairage supplémentaire du plafond: utiliser des lèche-murs

Trouvez plus de renseignements sur les panneaux lumineux à la page 40.

CARRÉ COLONNES A FERMATURE

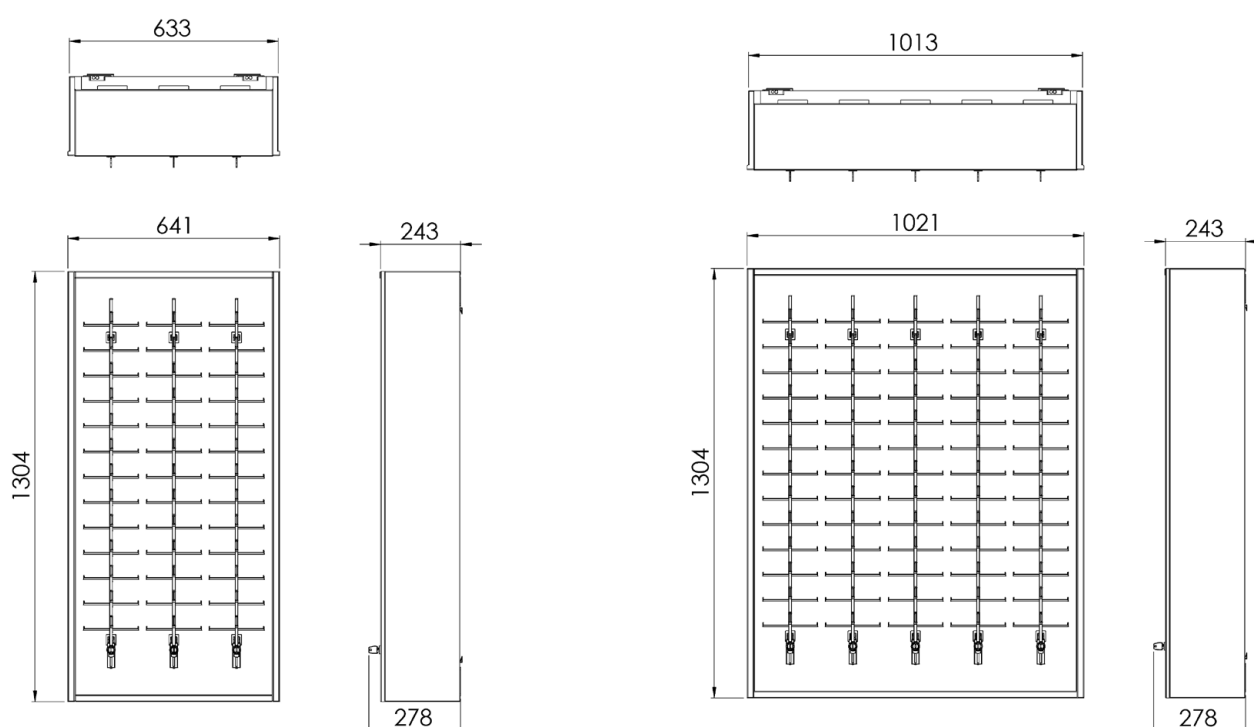
À CLÉ

La version à clé Carré est dotée d'un système de verrouillage à clé solide qui s'ouvre en douceur .



CARRÉ COLONNES A FERMATURE (CLÉ)

SPÉCIFICATIONS ET DESSINS



CARRÉ COLONNES A FERMETURE PAR CLE 13 X 3

- A partir de € 1.550,-
- Numéro d'article: Carré CAK.13x3
- Type de présentation: verrouillable par clé
- Nombre de présentations: 39 montures
- Dimensions: H 1304mm x L 641mm x P 243mm
- Matériau: cadre principal en métal et tiges en aluminium
- Éclairage: panneaux lumineux
- Intensité de l'éclairage: en fonction du niveau de la présentation
- Couleur de la lumière: 4000 kelvin
- Éclairage supplémentaire du plafond: utiliser des lè-che-murs

Trouvez plus de renseignements sur les panneaux lumineux à la page 40.

CARRÉ COLONNES A FERMETURE PAR CLE 13 X 5

- A partir de € 1.750,-
- Numéro d'article: Carré CAK.13x5
- Type de présentation: verrouillable par clé
- Nombre de présentations: 65 montures
- Dimensions: H 1304mm x L 1021mm x P 243mm
- Poids: 46 kg
- Matériau: cadre principal en métal et tiges en aluminium
- Masse de l'unité au mur: 69 kg
- Éclairage: panneaux lumineux
- Intensité de l'éclairage: en fonction du niveau de la présentation
- Couleur de la lumière: 4000 kelvin
- Éclairage supplémentaire du plafond: utiliser des lè-che-murs

Trouvez plus de renseignements sur les panneaux lumineux à la page 40.



Pour Hartger Fijten de Tempel Optiek, son magasin est comme sa deuxième maison. Ici, il aime surprendre les clients dans une ambiance rock and roll.

Avec les présentoirs Carré éclairées et les boîtes de communication, ses lunettes de luxe sont enfin clairement visibles et les vraies couleurs peuvent être vues.

Hartger et son équipe sont très satisfaits de cette solution et les lunettes de soleil se démarquent encore plus auprès des clients.



ÎLE CARRÉ

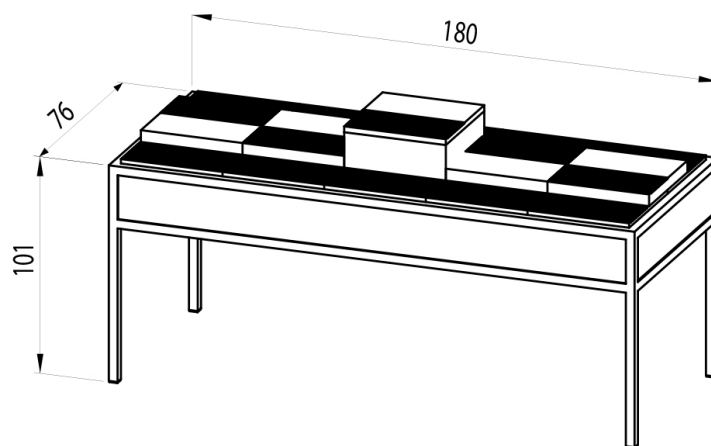
L'unité Carré Île, flotte devant votre client pendant qu'il parcourt vos dernières collections, offres et thèmes. Les possibilités sont infinies car votre surface au sol accueille des configurations en constante évolution, attirant les clients vers l'île qui sert de point de focalisation pour l'optimisation des ventes.



- COLLECTIONS ET THÈMES POINTS FORTS
- ATTIRER DES CLIENTS POTENTIELS DANS VOTRE MAGASIN
- CRÉER DES VENTES IMPULSIONNELLES

ÎLE CARRÉ

SPÉCIFICATIONS ET DESSINS



ÎLE CARRÉ

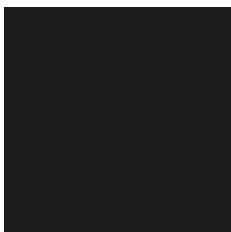
- A partir de € 1.875,00
- Numéro d'article: Carré 58799
- Type de présentation: ouverte
- Nombre de présentations: 30 / 40 montures
- Dimensions: H 1010mm x L 1800mm x P 760mm
- Matériau: cadre principal en acier. Base en MDF et tableaux acryliques
- Couleurs : cadre principal noir, base blanche, tableaux blancs

CARRÉ COULEUR

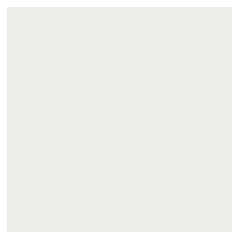
La couleur influence la perception. Les couleurs que vous utilisez dans la conception de votre magasin peuvent avoir un impact profond sur vos acheteurs. Chaque couleur utilisée dans votre magasin raconte une histoire qui déterminera la façon dont les acheteurs perçoivent votre marchandise. La bonne couleur de magasin peut améliorer votre message et l'attrait général de votre marque. En fait, la psychologie des couleurs peut conduire à moins d'objections à l'achat, quel que soit le prix.

C'est pourquoi nous avons créé une variété de couleurs de châssis et d'arrière-plan parmi lesquelles vous pouvez choisir. Pour que vos lunettes soient mises en valeur dans la meilleure ambiance, mais aussi pour donner à votre magasin la bonne identité
Votre identité !

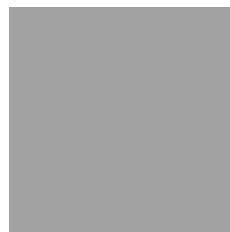
CARRÉ CHASSIS COULEURS



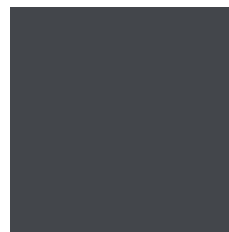
Noir
RAL 9005



Blanc trafic
RAL 9016



Gris fenêtre
RAL 7040

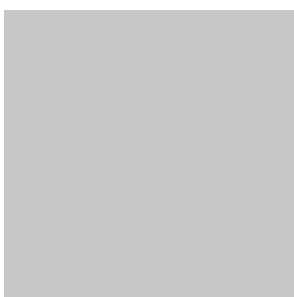


Gris graphite
RAL 7024



Rouille intemporelle

CARRÉ COULEURS DE FOND



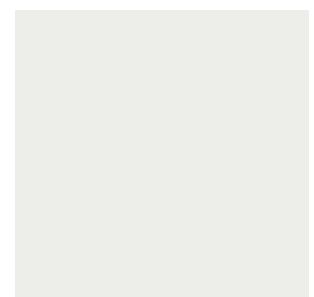
Gris
RAL 7047



Gris blanc
RAL 9002



Gris clair / Bleu



Blanc trafic
RAL 9016

CHOISISSEZ VOTRE STYLE

Vos valeurs en tant qu'entreprise comptent.

C'est ainsi que vous vous démarquez et attirez votre clientèle.

Nous croyons que vous, votre identité, ainsi que les valeurs de votre équipe d'entreprise doivent ressortir dans l'atmosphère de votre magasin.

Toujours...



MOODBOARDS

Rejoignez-nous pour déterminer votre identité et de la traduite à un concept de magasin.

Les Moodboards sont un outil puissant pour déterminer les éléments essentiels de votre concept. Qui souhaitez-vous être en tant qu'entreprise ? Quels matériaux, couleurs et combinaisons incarnent l'identité de votre entreprise ? Découvrez nos derniers moodboards.



SCANDINAVE

Le design scandinave se caractérise par une approche minimaliste qui cherche à associer fonctionnalité et beauté. Il se concentre sur des lignes simples et des espaces légers, aérés, sans encombrement





BLANC ET OR

Les intérieurs blancs sont comme une toile intacte, où les possibilités sont infinies. L'or est immédiatement synonyme de design de luxe, d'opulence et d'exclusivité.





BLEU ET BLANC

L'association classique du bleu et du blanc crée une sensation de fraîcheur, de légèreté. Les nuances chaudes de beige et sable complètent parfaitement le bleu en le rendant plus chaud.





NOIR ET OR

L'utilisation d'une seule couleur puissante est une manière simple et belle d'améliorer un espace. Mais quand un intérieur embrasse deux teintes complémentaires destinées à se côtoyer, comme le noir et l'or, l'impact est assuré.



LE RENOUVELLEMENT EN MAGASIN, LA PERFORMANCE ULTIME

Nous avons créé un design minimaliste et des unités modulaires, vous donnant la liberté d'être flexible. Créer et recréer de nouvelles expériences en magasin, par le renouvellement continu de vos décors en magasin (peinture murale, papier peint, etc.).

Faire des changements fréquents et importants avec des investissements intelligents augmentera vos performances de vente.

Voici trois exemples d'agencement, qui se démarquent parfaitement dans une variété de designs d'intérieur.



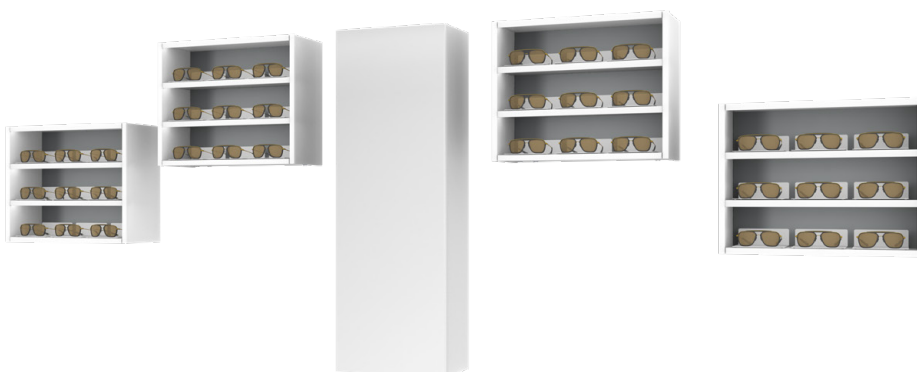
BOUTIQUE

Les clients qui viennent dans votre magasin pour les lunettes les plus exclusives doivent être choyés. Décorez votre mur optique avec les présentoirs Carré de style boîte de luxe pour que vos collections soient élevées à un niveau supérieur.



EXEMPLE AGENCEMENT #1

4 étagères en verre de luxe Carré pour 9 montures ainsi qu'un meuble de rangement avec miroir.



NATUREL

Certaines marques méritent plus d'attention et une segmentation distincte. Nos présentoirs Carré illuminent chaque lunette individuellement et montrent sa beauté et ses vraies couleurs.



EXEMPLE AGENCEMENT #2

4 étagères horizontales en acier pour 15 montures ainsi qu'un meuble de rangement avec miroir.



INDUSTRIEL

Les lunettes à la mode exigent une attention particulière. Nos grandes unités Carré permettent plus de liberté dans la présentation. Avec nos accessoires, vous pouvez créer des présentations individuelles par monture et renforcer les marques avec des boîtes de communication éclairées.



EXEMPLE AGENCEMENT #3

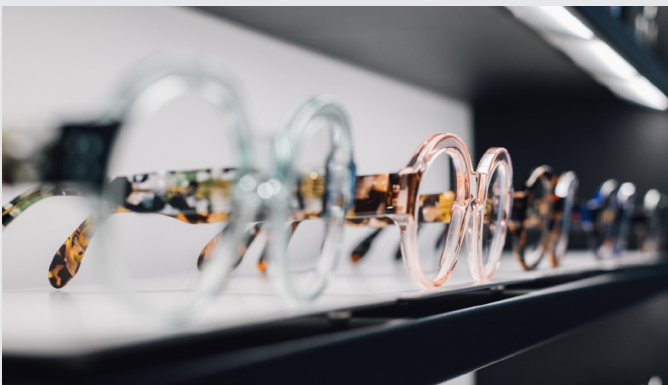
2 grandes étagères en acier pour 40 montures ainsi qu'un meuble de rangement avec miroir.



ECALIRAGE IMPECCABLE DES LUNETTES

INFORMATIONS DÉTAILLÉES

La toute nouvelle technologie Carré LED dispose de 20 lumières LED individuelles pour chaque monture. Les éléments lumineux intégrés éclaircissent l'avant des lunettes, tandis que le reflet de la paroi arrière assure un éclairage total. Cela garantit la meilleure association entre la lumière directe et indirecte. L'espace entre les points lumineux fournit une image lumineuse vivante, qui fait ressortir pleinement chaque monture.



LUMIÈRE STABLE

Le système LED chipset en métal Carré garantit une alimentation constante pour chaque source de lumière de manière égale et est entièrement contrôlé électroniquement. Ce système garantit une lumière totalement continue, sans aucun scintillement. Le résultat : une lumière stable, pour chaque paire de lunettes, créant une image lumineuse calme et sans ambiguïté où l'accent sur les lunettes est invitant et confortable.

UNE LUMIÈRE ÉQUILIBRÉE OPTIMALE

Un spectre équilibré de lumière et de couleur est essentiel pour que les lunettes soient vraiment telles qu'elles sont et expriment leur vraie beauté. La lumière est invisible à l'œil humain et ne nous devient visible que parce qu'elle se reflète sur un objet. La qualité, la façon dont les lunettes sont éclairées, est déterminée par le spectre lumineux équilibré présent dans la lumière blanche.

Voici comment cela fonctionne : Une lumière LED de seulement quelques millimètres se projette à travers une couche d'émulsion qui est remplie d'une formule complexe de haute qualité des phosphores. La qualité de la couche d'émulsion détermine les spécificités du spectre de couleurs. Là où l'éclairage LED à faible coût a un rendu des couleurs limité inférieur à 60 IRC (indice de rendu des couleurs), Top Vision a opté pour un rendu des couleurs équilibré pour une lumière naturelle optimale.



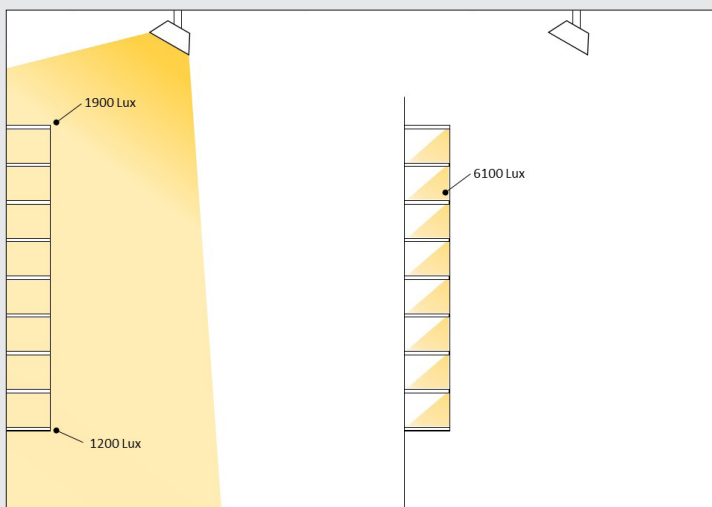
CRI <70

CRI >70 - <80

CRI >80

ÉCLAIRAGE AU PLAFOND

Les étagères en métal Carré avec 20 lumières LED individuelles pour chaque monture ont une couleur de lumière de 4000 Kelvin et une intensité lumineuse moyenne de 6250 Lux pour chaque monture *. La combinaison avec l'éclairage de plafond composé de lavages muraux adaptés à la situation crée une image lumineuse vivante et naturelle. L'utilisation d'une lumière supplémentaire en combinaison avec la lumière du panneau supérieur crée la présentation du produit la plus optimale.



Spécifications supplémentaires d'intensité

Etagères en métal Carré avec une intensité lumineuse par monture de 6100 lux par monture.

(* dépendant sur des circonstances locaux)

LA PLUS HAUTE CLASSE D'EFFICACITÉ

Dans les applications LED basiques sans contrôle, l'intensité lumineuse est déterminée par des résisteurs. Grâce à cette commande électronique, l'énergie est fournie de manière très constante et presque toute l'énergie est convertie en lumières LED. Le dégagement de chaleur est donc extrêmement faible. Moins il y a de perte de chaleur, plus il est durable. Le résultat ? Une longue durée de vie et efficacité supérieure de la source lumineuse.

STABILITÉ ET FACILITÉ D'ENTRETIEN

L'utilisation de connexions de circuits imprimés dans l'unité crée un réseau électrique stable. Pour ce qui concerne les services et entretiens, cela présente une grande commodité supplémentaire, grâce à laquelle les pièces modulaires peuvent facilement être remplacées localement.



CARRÉ GLASS: TOP PANEL LIGHT

INFORMATIONS DÉTAILLÉES

L'étagère en verre Carré avec Panel Top light crée un attrait naturel et réduit l'ombre portée afin que l'image des lunettes soit calme et que les lunettes se retrouvent complètement au centre de la perception.

Les panneaux lumineux à LED tels qu'ils sont utilisés dans les panneaux lumineux et dans l'architecture contemporaine ne nous suffisaient pas. Pour les vitrages Carré, nous avons besoin d'un éclairage homogène avec 3 fois plus d'intensité lumineuse pour une représentation réaliste de chaque paire de lunettes. Nous avons développé notre propre luminaire à ce fait.



GUIDE DE LUMIÈRE CRISTALLINS

Les plaques lumineuses du panneau supérieur agissent comme des guides de lumière. Les plaques lumineuses distribuent la lumière des spots LED qui sont placés autour de la plaque lumineuse à intervalles réguliers. L'épaisseur, la qualité et le traitement de la plaque lumineuse déterminent la répartition uniforme de la lumière sur la surface de la plaque. Les étagères Carré Glass en verre utilisent des panneaux lumineux nouvellement développés qui agissent comme des guides de lumière cristallins. Cela garantit une perte de lumière minimale et une lumière naturelle homogène optimale.

UNE LUMIÈRE ÉQUILIBRÉE OPTIMALE

Un spectre équilibré de lumière et de couleur est essentiel pour que les lunettes soient vraiment telles qu'elles sont et qu'elles expriment leur vraie beauté. La lumière est invisible à l'œil humain et ne nous devient visible que parce qu'elle se reflète sur un objet. La qualité, la façon dont les lunettes sont éclairées, est déterminée par le spectre lumineux équilibré présent dans la lumière blanche.

Voici comment cela fonctionne : Une lumière LED de seulement quelques millimètres se projette à travers une couche d'émulsion qui est remplie d'une formule complexe de haute qualité des phosphores. La qualité de la couche d'émulsion détermine les spécificités du spectre de couleurs. Là où l'éclairage LED à faible coût a un rendu des couleurs limité inférieur à 60 CRI (indice de rendu des couleurs), Top Vision a opté pour un rendu des couleurs équilibré pour une lumière naturelle optimale.



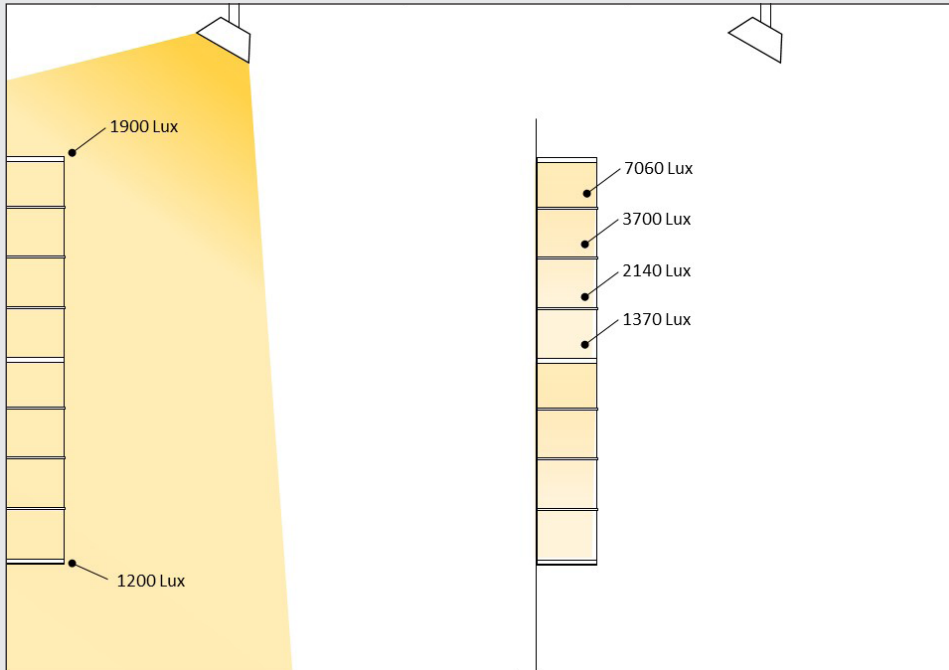
CRI <70

CRI >70 - <80

CRI >80

ECLAIRAGE AU PLAFOND

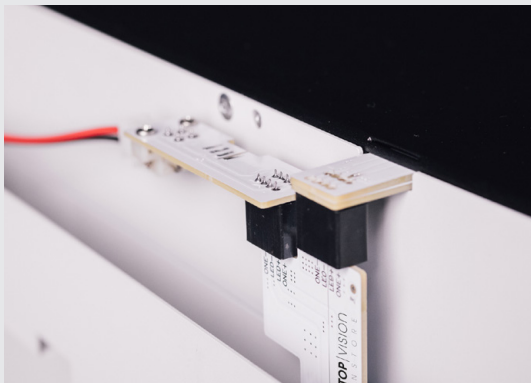
Les étagères en verre Carré avec éclairage au plafond consistent d'une couleur de lumière à 4000 Kelvin, c'est-à-dire un blanc foncé. Cette combinaison, avec de la lumière de plafond et des « lèche-mûr » spécifique à la situation, crée une image active et naturelle. L'application d'une lumière supplémentaire, tout en combinaison avec une lumière « top-panel », crée un affichage de produit conforme à vos besoins.



Spécification de luminosité supplémentaire pour les meilleurs résultats.

Les étagères en verre Carré avec luminosité de 7060 à 1370 lux par étagère / par montage.

* dépendant sur des circonstances locales.



EFFICACITÉ

La dernière technologie LED et les chipsets électroniques développés en interne garantissent une conversion maximale de l'énergie en lumière avec le rendement lumineux le plus élevé (3 fois plus de lumière) et seulement 1,6 fois la consommation d'énergie. Avec une gestion de la chaleur organisée électroniquement et une dissipation thermique grâce à des ailettes de refroidissement intégrées, une solution durable a été créée avec une durée de vie optimale des sources lumineuses.

HEAT DISSIPATION

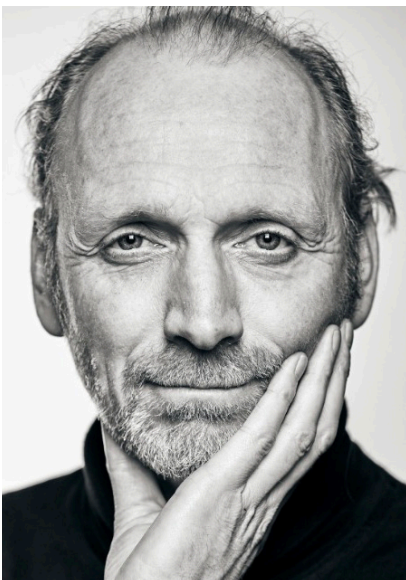
With an electronically controlled heating system and heating discharge through integrated cooling fins, a sustainable solution has been created which guarantees an optimum lifespan of the light sources.



L'ÉQUIPE DE DESIGN

Nous aimons fabriquer de beaux produits au design industriel. Pendant plus de 30 ans, nous avons créé des colonnes au design sophistiqué pour des présentations verrouillables et non verrouillables.

Dans cette nouvelle décennie, nous voulons introduire un nouveau système complet en magasin. Simplicité, fonctionnalité, élégance sont les maîtres mots de notre design. Un assortiment polyvalent neutre et minimaliste. Pour vous, l'opportunité de créer votre monde. Créer le meilleur podium pour vos montures.



CARRÉ A ÉTAGÈRES: VOTRE INVITATION

POUR UNE SESSION INSPIRATION

Laissez-vous inspirer et rejoignez-nous dans cette aventure.
Découvrez ce qui actuellement disponible, faites vos choix.
Créons ensemble un théâtre pour vos lunettes.
Nous vous proposons un éclairage et un podium où vos montures



Pour plus de renseignements sur tout le produit:

Contactez votre agent



JONATAN GRIEVER

jonatan@topvision.nl
+31 (0)6 4801 0480



ALEXIA PAGLIAROLI

alexia@topvisiongroup.fr
+31 23 5176 651
(Service-Commercial FR)

CARRÉ

NOUS AVONS APPRÉCIÉ LE SOUTIEN DE :

Blake Kuwahara
Calvin Klein
Dita
Emmanuelle Khanh
Face à Face
Gouverneur
J.F. Rey
Jos Eyewear
Kilsgaard
Kirk & Kirk
L.A. Eyeworks

Liu Jo
Lunor
Masunaga
Morel
OGI
Oliver Goldsmith
Ørgreen
Prodesign
Res / Rei
Rodenstock
Scotch & Soda

Serengeti
Titanflex
Victoria Beckham
VM L'Atelier
Woow
Fagerhult Nederland
Pols Potten
Mertens optiek & Tempel optiek
Beeldkrakers (video & photography)
Maarten Weidema (text & graphic design)
Ivar Hamelink (catalog design)
